

# はままつ通信

7  
月号

2022  
topics

- ①ミニサンプルと紹介キャンペーン
- ②お知らせ
- ③夏のこどもイベント情報



😊 6月に行われた総代会は無事終了しました。様々な前向きな討議ができました。😊  
えぶろん8月号で、決定しました各支部の理事の方々を紹介しますのでお楽しみに。

## ①ミニサンプルご活用ください



※センターへご連絡ください。配達便でお届けします。

今だけ無料!!

## 紹介プレゼントキャンペーン

プレゼントは…  
日本の米育ち平田牧場  
豚肉ローススライス160g (冷蔵品)

お肉のうまみがちがう! 平田牧場の豚肉は自慢の消費材の1つよね~

プレゼントしてみたい未組合員の方の連絡先も申込書へ記入  
センターへ配達便やFAXで申込  
配達便で「プレゼント」が届きます  
お相手にプレゼントし、生活クラブの良さを伝えてください!  
生活クラブへの加入もぜひぜひオススメしてくださいね!!  
\*申込書をご利用ください(配布済)

## ②お知らせ

夏の共済キャンペーン  
始まりました~8/5まで  
紹介者に1000円、  
加入者に1000円  
(消費材代金と相殺)  
紹介は家族でもOK  
詳細は配布チラシ(B4水色)

## イベントチーム再稼働!

メンバー募集が始まります。  
募集はチラシ、SNS等でお知らせします。  
参加お待ちしております

## ③イベント情報

### 親子de工作 オンライン省エネ学習会

夏休み、始まるね!  
今年これ! オンラインで学んで作って、  
視野も広がり宿題も終わっちゃうかも。  
詳細は配布チラシ(A4ペールグリーン)参照

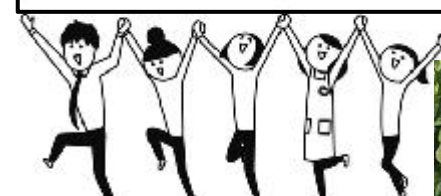
映画「夢見る小学校」  
テストの評価、先生の生徒像、それをデジタル化した成績表。それをなくして、子供たちに生きる学びの場を与えた時、そこには学校が大好きで、学ぶこと、生きることを楽しむ子しかいなかった。

8/12~17 @シネマイーラ  
8/14座談会 @西部協働センター

詳細は後日 SNSで

## 生活クラブ キラ人紹介 『きらり農園』

浜北の染地台に「きらり農園」田中夏希さんの畑はある。彼女の元気なお野菜たちにはLOCAL ACTION HAMAMATSU`森の朝市`で出会う。  
娘が学校に足が向かなくなった時、家族で考え、常にベストだと思う事を選択してきた。学校へ行く、行かないは娘の選択。娘は何を学ぶべきかわかっている。夏希さんはただ、子供たちを信じ、成長を楽しんでいる。  
子供たちに何を残すか?何を伝えるのか?自分たちの得意なことを活かして人の役に立つことは何か?彼女は農業を選んだ。百姓は百の仕事。経営であり、新規で始めるのは起業でもある。近くで見る事、一緒に行動することで学びがある。応用して子供はどこでも、何をしても生きていける。自分で選んでいける。この話を傍らで聞いていた娘さんは恥ずかしそうに、でもしっかりと「うん」とうなずいていた。そんな娘さんは誇らしく輝いて見えた。



彼女の作ったジャガイモを生活クラブのオリーブオイルとあらびき塩こしょうで食べた。シンプルに美味しく力強い。彼女のおすすめはインド風カレースパイスセット。ジャガイモとの相性は、ばつぐんなんだそう。



森の朝市  
第一第三日曜日  
きらり農園は第一  
9-12  
浜北森林公園

きらり農園

次世代に何を残せるか?どんな世界を残したいか?  
彼女の育てる野菜は伝統野菜、固定種だ。有機・農薬不使用。種の課題も勉強し、各地域に残る固定種を残し、育てると決めた。野菜は子育てと同じ。芽が出ると嬉しく、虫がつけばピンセットでどけ、お嫁にだした野菜は、どうやって食べてくれるか気になり、こうやって食べたよときくと嬉しくてしかたがない。  
\*浜北周辺で農地とハウスを探しているようだ。



## 6月の活動状況

加入 3名 脱退 4名 移動 0名  
組合員数 631名 班数 93班

## ご入金のお願!

引落しは26日(火)!  
7月25日(月)まで  
に入金をお願いします

# 消費だより 7月号

～浜松支部 消費委員会～

7月は  
シャボン玉  
月間

洗濯用品リニューアル！原料・包材を環境に配慮した企画に変更しました。



## 5月利用実績

		目標	4月実績
1人当たり利用金額		25,000円	18,312円
OCR/WEB利用率		80%	73.7%
eくらぶ登録率		70%	72.0%
重点品目	牛乳	予約率	50%
		利用人員率	65%
		利用本数	前年比 1,650本 (前年比88.7%)
	鶏卵	利用人員率	60%
		利用金額	952円
	青果物	利用人員率	60%
		利用金額	2,500円
	豆腐類利用点数		前年比 1,076点 (前年比91.6%)
	厚揚げ利用点数		前年比 95点 (前年比87.2%)
	お袋米利用実績		145袋/月
		117袋	

## グリーンシステム回収率

	年間目標	4月実績
Rびん	90%	68.9%
牛乳900mlびん	98%	105.0%
ピッキング袋	60%	31.8%
牛乳キャップ	85%	-%



Rびん、ピッキング袋、牛乳キャップ、卵パックは、ため込まずにこまめに出してください！

## 牛乳便（裏便）も利用してみませんか？

班で3本からの利用が可能です！荷受け場所は混載便と牛乳便で別の場所に設定できます。

よやくらぶを使うと11円オトクです。

### パステライズド牛乳でカッテージチーズ

分量(チーズ約80gができます)  
・パステライズド牛乳 500ml  
・レモン果汁 大さじ3



- 鍋に牛乳を入れて火にかけ、沸騰直前まで温めて火を止める。
- ②(釜かき混ぜながら)レモン果汁を加え、そのまま2～3分待つ。
- ③重ねたさらし又はコーヒーフィルターを使って、チーズとホエーに分ける。

ホエーはヨーグルトの上澄みの水分と同じもの。水溶性ビタミンやミネラルが含まれています。ラッシー(ホエー+牛乳又はヨーグルト+はちみつ又は砂糖)や、ホットケーキ、スープ等に活用できます。

## 第1回 組合員消費材モニター報告《缶飲料5種》

20名が参加し、各自できる方法でクチコミしました。紙でクチコミしてくれたモニターさんのコメントを一部紹介します。

eくらぶのクチコミも見てくださいね。

### 温州みかんジュース

- ・その場でみかんを絞ったような新鮮で濃厚な味。甘すぎず市販品より酸味を感じず万人受けする味です。薬品を使っていない点をもっと強調した方がいいです。
- ・「Theみかん」な味で、本当にみかんをゴクゴク飲んでる感じ。
- ・びん入りをよく利用しますが缶は、飲みきりサイズで持ち運びしやすいです。

### りんごスカッシュ

- ・安心して子供にあげられる原材料です。
- ・炭酸が少ないのでより甘く感じました。後味がすっきりしない。
- ・りんご果汁のすっきりとしたやさしい甘さが炭酸ととても相性がよい。甘味に甜菜糖が使用されているところもうれしい。

### ゆずはちみつ

- ・甘すぎず酸っぱすぎず絶妙なバランス！
- ・ゆずよりはちみつのやさしい味が強い。ホットで飲んでも美味しいと思う。
- ・季節より無糖炭酸水を入れたり、追いはちみつをしたり、お湯を入れたりアレンジしています。素材本来柚子の味とスッキリのどこかで暑い季節は1本では足りないくらいです。

### フルーツキャラット

- ・市販の物は飲みやすくなるために果汁の量を増やして野菜の味がしないものがあるが、これは野菜汁も感じられてとてもいい。入っている物一つ一つの味をこわすことなくすべてを味わえ飲みやすくなっていて、はちみつがアクセントになっていい役割してます。
- ・さらっとした飲み心地。にんじんやりんご以外にも国産キャラットやセルリーも使っていて毎日1本飲みたくなるジュースでした。
- ・クセのない甘酸っぱさです。酸味が苦手な子供もごくごく「おいしい！」と飲み干しました。

### 無糖珈琲

- ・コクがあるのにゴクゴク飲めます。パステライズド牛乳とカフェオレにする両方の良さが引き立ちました。
- ・香ばしい。後口にほどよく苦味が残り、コーヒー本来の芳醇な香りが楽しめる。カフェオレにして飲むと少し味がうすく感じました。
- ・コーヒー嫌いの人も飲むことができます。苦味が少なく飲みやすいです。牛乳を入れて飲むのが好きです。カフェインレスのものがあるとよいです。



美味しかったので早速注文した／新しい発見があった／いつも利用している消費材の紹介と利用したことのない消費材のお試しができてよかった／どれも利用したことがなかったのでわくわく楽しめた／気になるが本数が多くて利用に踏み切れなかったが美味しさがわかったので利用したい… などなど感想をいただきました。

第2回は8月頃を予定しています。

## すごい！生活クラブのまぐろ油漬・まぐろスープ煮 回転備蓄にも！

～単協消費委員会 まぐろ缶ミニ学習会報告～ 製造者:伊藤食品(株)のお話を伺いました。

### 生活クラブのまぐろ缶の歴史

1987年 「生活クラブ基準のツナ缶が食べたい」との組合員要望により取組開始

1997年 遺伝子組み換え対策として綿実油を米油(原料:国産米ぬか)に変更

市販品は綿実油か大豆油＝遺伝子組み換えの可能性があります。

1998年 環境ホルモン対策として、缶内面樹脂コーティングをエポキシ樹脂→PET樹脂に変更

内面コーティングのエポキシ樹脂は、殺菌過程でビスフェノールAが溶出する可能性があることがわかり、

生活クラブが製缶メーカーへはたらきかけ、PETラミネートに変更 **＝生活クラブの社会運動！**

2002年 原料の野菜スープを中国産から国産に変更 国産野菜をじっくり煮出した自家製の野菜スープ

自家製にすることで生産履歴の追跡ができ、味も良くなった。 **＝StepUp点検の成果！**

### 生活クラブのまぐろ缶 市販品との違い

☆化学調味料不使用

☆塩は生活クラブの真塩

☆国産のキハダマグロ・・・かつおを使っていないので、「まぐろ油漬」

☆国内加工 ←これが市販品との決定的な違い！

蒸したまぐろを1匹ずつ手作業で削る(皮・骨・血合いを削り白身肉にする)工程が国内であること！

市販品は海外で削り→冷凍パウチ→国内で加工・・・解凍する際にドリップが出てうま味がなくなる

原料のまぐろが日本船籍でも外国船籍でも削り工程が国内であることが重要なポイント！

日本船籍まぐろを使用している「まぐろ油漬4缶組」(L's選定品)も外国船籍まぐろを使っている「まぐろ油漬4缶組(ライトツナ)」も、国内削り加工のハイスバック消費材なのでぜひ利用してください！との事でした。



ツナ缶の魚種による区分け  
ホワイトミート:びんちょうまぐろ  
ライトミート :きはだまぐろ、めばちまぐろ、かつお  
ツナ缶だけライトミートと表示すればかつおも使える...

## 委員会消費材モニター報告《冷菓》

夏に食べたいひんやりおやつ・・・

黒糖のほのかな香りがたまらない「モナカアイス(ふんわり黒糖味)」

チョコ味はココアのやさしい味「スティックアイス」

果汁100%で子どもにも安心「シャリシャリフルーツ」

文句なし、安定の美味しさ「バニラアイス」

キャラメルは濃いのに後口さっぱり「キャラメルアイス」

大粒の国産ぶどうがゴロゴロ「国産ぶどうゼリー」・・・

余計なものを使わず、国産素材で作られたおやつ。素材本来の味を堪能できますよ。



## 期間延長！お袋米利用促進特別企画 モニター募集

お袋米(2合)を試食してクチコミ投稿又は感想提出してくれる人を募集します！

申込みはQRコードから(7/30申込×切)

